

ZASADY WYKORZYSTANIA PROJEKTU:

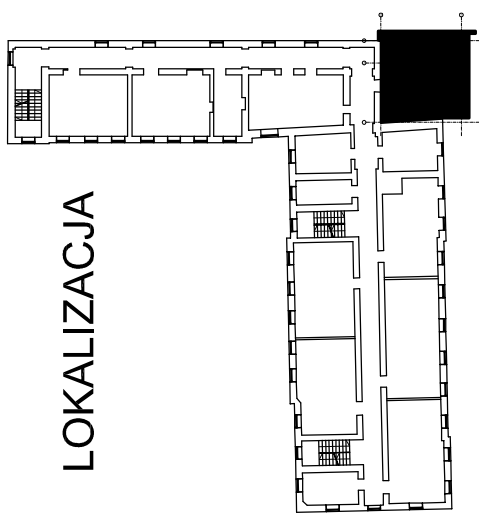
Projekt budynku kotłowni wraz z oranżerią, położonego na terenie ZSTZ w Radzyminie na działce nr 99/34, obręb 03-03, stanowi niepowtarzalną dokumentację budowlaną z zachowaniem przepisów prawa autorskiego przysługującego projektantom: ustawa o prawie autorskim z 1994 roku (d.z.u. nr 24 poz.83).

Wszelkie zmiany w projekcie i na etapie realizacji muszą być wcześniej skonsultowane i zaakceptowane przez projektanta. Powielanie i rozpowszechnianie jest zabronione.

UWAGI:

1. Prace prowadzić w oparciu o dokumentację wykonawczą.
2. Przed przystąpieniem do prac wszystkie wymiary sprawdzić w naturze.
3. Przed przystąpieniem do prac należy sprawdzić stan elementów konstrukcyjnych niezinyentaryzowanych (strop, ściany, fundamenty).
4. Wszelkie prace rozbiórkowe i wyburzeniowe należy prowadzić pod nadzorem osób do tego uprawnionych z zachowaniem zasad i przepisów BHP.
5. Przed przystąpieniem do robót sprawdzić w odpowiednich projektach roboty związane, ewentualne wady koordynacji przedstawić nadzorowi autorskiemu przed przystąpieniem do robót. Przeprowadzenie robót w przypadku stwierdzenia wad koordynacji jest zabronione. W szczególności zabronione jest prowadzenie robót w oparciu o dokumentację jednej branży bez sprawdzenia ich odniesień do architektury i pozostałych branż.
6. Wszelkie zmiany, które wykonawca zdecydował się wprowadzić, również te które służą jedynie zmianie technologii, winny być przedstawiane nadzorowi autorskiemu.

LOKALIZACJA



**PROJEKT BUDYNKU KOTŁOWNI
WRAZ Z ORANŻERIĄ NA TERENIE
ZSTZ W RADZYMINIE**

INWESTOR:

POWIAT WOŁOMIŃSKI

JEDNOSTKA
PROJEKTOWA:



B.P.U. FORMAT
ul. Sienkiewicza 8B
05-120 LEGIONOWO

tel: 802 44 12 47
biuro@buroformat.pl
www.buroformat.pl

PROJEKTANT:

mgr inż. arch. Magdalena Trojanowska
nr uprawnień MAO03306

SPRAWDZAJĄCY:

mgr inż. arch. Beata Galk-Kacperek
nr uprawnień 2/R-195/LOI/A/04

PROJEKTOWY:

Adam Urbanik
Monika Ciolek
Maria Opalach

FAZA: **PROJEKT BUDOWLANY**

BRANŻA: **ARCHITEKTURA**

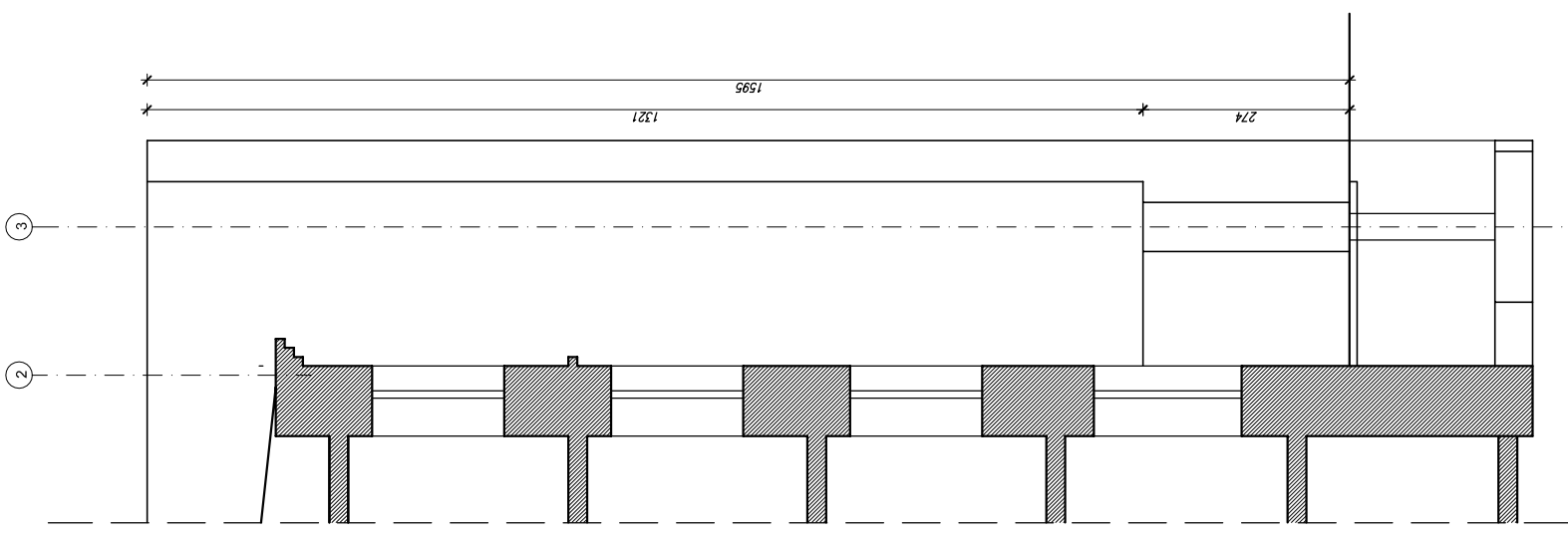
NAZWA RYSU:
ELEWACJE BOCZNE

DATA: **26.08.2013**

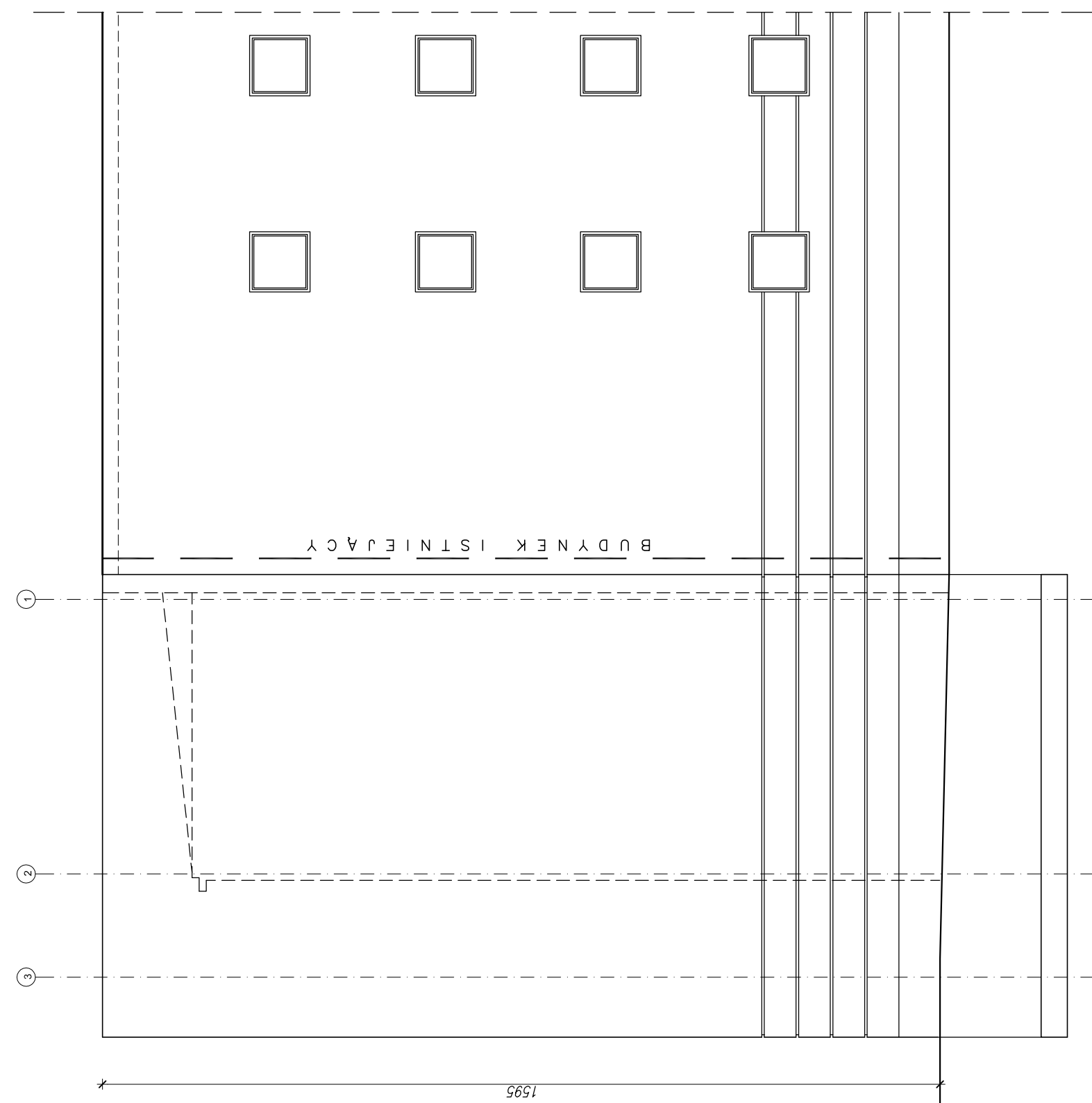
REWIZJA: **00**

SKALA: **1:100**

NR RYSU: **A-10**



ELEWACJA POŁUDNIOWA



ELEWACJA PÓŁNOCNA